

Momentum vient du latin et renvoie à l'idée d'instant, de vitesse, d'élan, d'impulsion. A partir de ces présupposés, la solution **Momentum** est créée dans l'intention de signifier l'urgence à un groupe d'utilisateurs inscrits.

Qu'est-ce que *Momentum*?

Grâce à son système de notification, *Momentum* est une réponse efficace à la nécessité de **gestion de systèmes de communication et d'alarme envers une communauté d'utilisateurs inscrits**.

Cette solution peut être **intégrée avec tous les systèmes de gestion préexistants** et se compose d'une:



Interface Web - Permet l'inscription des utilisateurs et la gestion de ces derniers par l'administration.



Interface Mobile - Relie l'institution aux dispositifs des utilisateurs pour les communications d'urgence.

Comment ça marche?



Qui peut en avoir besoin?



LES ORGANISATIONS DE SECOURS



LES FONDATIONS ET ASSOCIATIONS



LES FORCES SPÉCIALES



LES INSTITUTIONS



LES ENTREPRISES

Peuvent approuver les demandes d'inscription des utilisateurs et maintenir la communication entre eux.



UTILISATEURS INSCRITS

Peuvent s'enregistrer et demeurer en contact permanent avec le système, de sorte à gérer leurs données personnelles de façon autonome.

Interface Web



Aire publique

- Présentation institution, membres, buts et activités.
- News, carte avec géolocalisation des Points d'Intérêt (POI).



Aire privée

- Profil personnel Utilisateur – inscription dans la communauté.
- Profil Administrateur – *Administration* (gestion du site et de ses contenus), *Interventions* (gestion des archives des interventions).



GÉOLOCALISATION DES POINTS D'INTÉRÊT.

Aire publique – Il est possible de géolocaliser des objets d'intérêt pour le client et de les indiquer sur la carte à travers l'interface web de la solution **Momentum**.

GESTION DU PROFIL PERSONNEL DE L'UTILISATEUR.

Aire privée – Voilà comment se présente la fiche du profil personnel des utilisateurs inscrits. Grâce à l'accès web, il est possible de modifier les données à tout moment et de mettre à jour les documents joints.



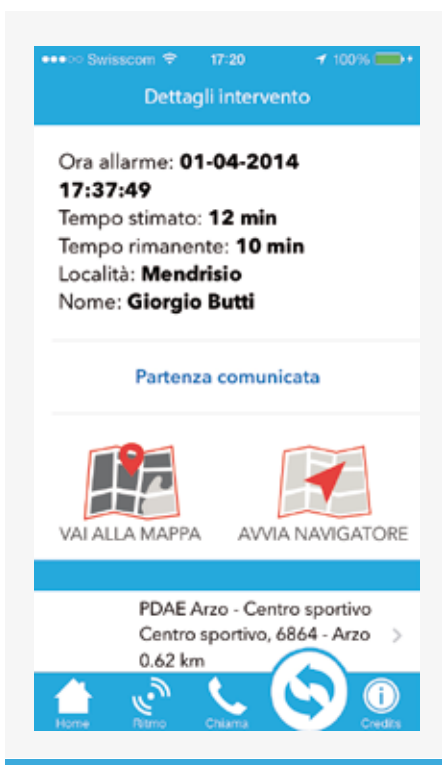
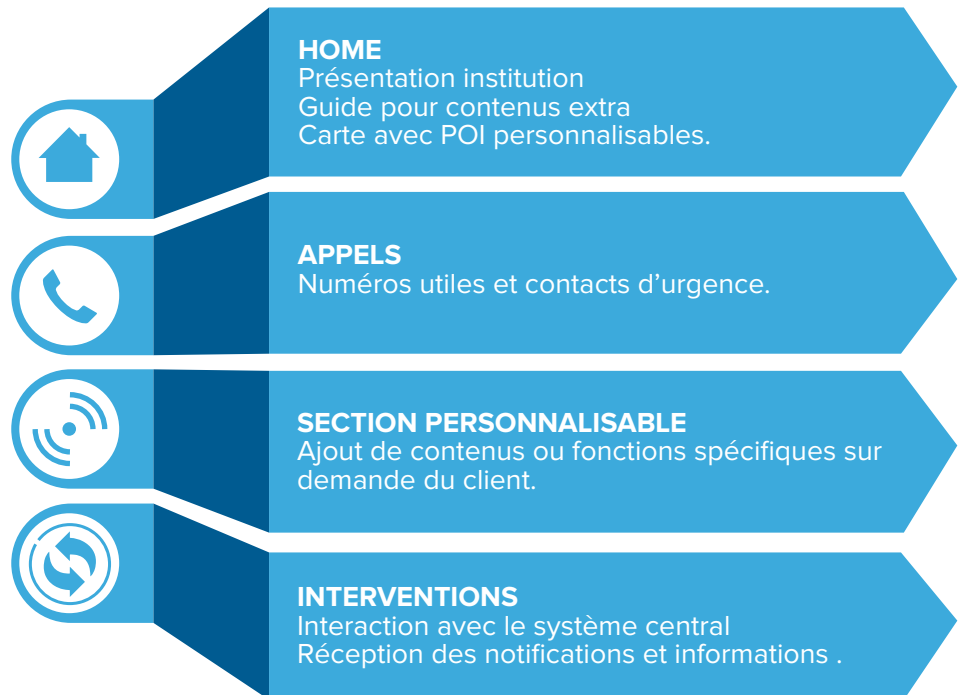
GESTION DES INTERVENTIONS.

Aire privée – Exemple d'écran de gestion de l'envoi de notifications d'urgence vues par l'administration. Les statistiques indiquant le nombre de notifications envoyées apparaissent en détail.



Interface Mobile

La version appli de **Momentum**, disponible pour iOS, Android et Windows Phone/Windows 8, est l'anneau de liaison entre la centrale d'alarme et la communauté des utilisateurs. En la téléchargeant sur leur propre dispositif et en insérant leurs données d'accès, les utilisateurs deviennent repérables et peuvent recevoir des notifications push en cas d'urgence.



NOTIFICATION PUSH

Au moment où la centrale d'alarme voudra prévenir les utilisateurs inscrits d'un danger, elle leur enverra une notification push. Faisant défiler avec le doigt la barre qui apparaîtra au bas de l'écran, l'utilisateur confirmera la réception de la notification en communiquant sa disponibilité à intervenir.

DÉTAILS DE L'INTERVENTION

Se rendant disponible à intervenir sur le lieu de l'urgence, l'utilisateur aura la possibilité d'obtenir des informations utiles supplémentaires. En plus d'avoir une estimation des temps nécessaires pour atteindre le lieu, il aura la possibilité d'ouvrir un système de navigation, ou bien la carte des POI environnants.

Fonctionnalité

Fonctionnalité	Gestion	W*	M*	Utilisateur	W*	M*
Gestion du profil	Création, mise à jour, autorisation du profil des utilisateurs qui font partie du système.	✓		Mise à jour et modification, enregistrement au système.	✓	✓
Dispatcher	Envoi des alertes d'urgence par notification push via application mobile, Email, SMS, SMS prioritaire, Pager.	✓		Possibilité de choix du mode de notification devant être reçue en cas d'urgence. Le choix est lié aux technologies mises à disposition de l'administration.	✓	✓
Groupes	Création des groupes d'utilisateurs visant l'envoi des alertes d'urgence dédiées à ces utilisateurs.	✓				
Zones	Création de zones géographiques combinées avec des groupes d'utilisateurs disposés précédemment afin d'adresser les alertes vers des zones définies.	✓		Possibilité de s'inscrire spontanément à une des zones établies par l'administration.	✓	✓
Visualisation des zones	Prédisposition d'utilisateurs en mesure d'afficher les interventions liées à un groupe de zones et de les gérer.	✓		Visualisation des utilisateurs et des interventions dans votre domaine d'expertise confié par l'administration.	✓	✓
Sélection des usagers	Réglage des paramètres personnalisables (ex. Temps ou distance) pour la sélection automatique des utilisateurs pouvant être activés en cas d'alarme.	✓		Une fois qu'il s'est inscrit au système, qu'il s'est connecté et qu'il a répondu positivement à une alerte d'urgence, l'utilisateur sera pris en compte par le système en fonction des paramètres réglés par l'administration.		✓
Sonneries	Gestion centralisée des sonneries et du couplage des mêmes avec les alertes d'urgence.	✓				
Contenus de l'App	Possibilité de gestion, mise à jour et personnalisation des contenus de l'application grâce à la plateforme CMS.	✓				
Informations d'identification				Accès airtel réservé par connexion.	✓	✓
Notifications push				Activation de la réception des alertes push au gré de l'utilisateur.		✓
Envoi position				Envoi de vos coordonnées GPS ou appel aux numéros d'urgence en cas de nécessité.		✓

Reporting

A l'aide du logiciel de Business Intelligence bisy, l'administration sera en mesure d'obtenir un reporting détaillé sur les performances de votre système d'alarme (ex. Notifications envoyées, niveau de réponse des utilisateurs, numéro des interventions par mois, etc.)

Personnalisation de l'application

Personnalisation graphique du nom, du logo et de l'aspect graphique de l'application.

* W Interface Web
* M Interface Mobile

Intégrations

La solution **Momentum** peut être enrichie par **l'utilisation de deux autres instruments** qui la rendent encore plus complète et technologiquement avancée, facilitant le **repérage d'informations** et **l'échange communicatif** à l'intérieur de la communauté.



Yammer est un réseau social privé qui permet aux membres d'une même communauté de se connecter avec d'autres personnes pour partager leurs points de vue.



Beacon sont des dispositifs sans fil en mesure d'envoyer des signaux radio pouvant être reçus par les smartphones ou tablettes environnants et de les interpréter grâce à la technologie Bluetooth 4.0.

Yammer

Yammer est disponible en version **Basic**, gratuite, et en version **Enterprise**, payante. Il peut être utilisé aussi bien sur le web qu'au moyen d'une application mobile sur les plateformes **iOS**, **Android** et **Windows**.



Innover



Relier



Collaborer



Impliquer

Yammer est en mesure de conférer une empreinte sociale à la solution **Momentum**. En effet, en y accédant, les utilisateurs de l'application pourront **partager leurs expériences et renseignements utiles** à la communauté, ainsi que leurs connaissances concernant le secours et les interventions d'urgence.



Beacon

Bien que ne mesurant que quelques centimètres, un Beacon est en mesure de **transmettre des données jusqu'à une distance de 80 mètres**. Les dispositifs smart qui se trouvent à l'intérieur de ce rayon reçoivent automatiquement les informations associées au Beacon.



Une fois choisi le **document** (PDF, audio, vidéo), **l'image ou la page HTML** à divulguer, le Beacon se chargera de l'envoyer à tous les dispositifs situés dans le voisinage, facilitant les interventions en cas d'urgence.

Histoire vécue

Fondation Ticino Cuore

ticinocuore.ch

La Fondation Ticino Cuore est constituée en 2005 par la FCTSA (Fédération Cantonale des Services Ambulanciers du Tessin) et par le Cardiocentro Ticino dans le but de familiariser les habitants du Canton du Tessin avec les techniques de réanimation et défibrillation afin d'augmenter la survivance des personnes frappées par un brusque arrêt cardiaque.

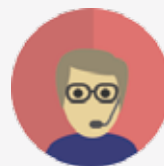


Pour la Fondation Ticino Cuore a été réalisée une version de **Momentum** permettant à l'association de rester en contact avec le réseau First Responder et de gérer facilement les interventions en cas d'arrêt cardiaque.



1. Arrêt cardiaque

En cas d'arrêt cardiaque, un appel d'urgence est passé au 144.



2. Centrale de secours 144

Ayant reçu l'appel, le 144, grâce à son intégration avec le système **Momentum**, en plus d'envoyer une ambulance sur les lieux, prévient le réseau First Responder.



3. Notifications push

Une notification push atteindra tous les First Responders enregistrés qui auront installé l'application de la Fondation Ticino Cuore sur leur smartphone.



4. Intervention

Une fois la disponibilité à intervenir confirmée et les informations concernant le lieu de l'urgence reçues, le First Responder pourra rejoindre et assister le patient.